

电力	暖通	动力
建筑	结构	给排水
会	签	

西班牙-轻钢别墅设计说明

建筑概况:

1. 房屋占地面积116.9m², 檐口高度3m。
2. 房屋户型3室1厅1厨3卫。

荷载概况:

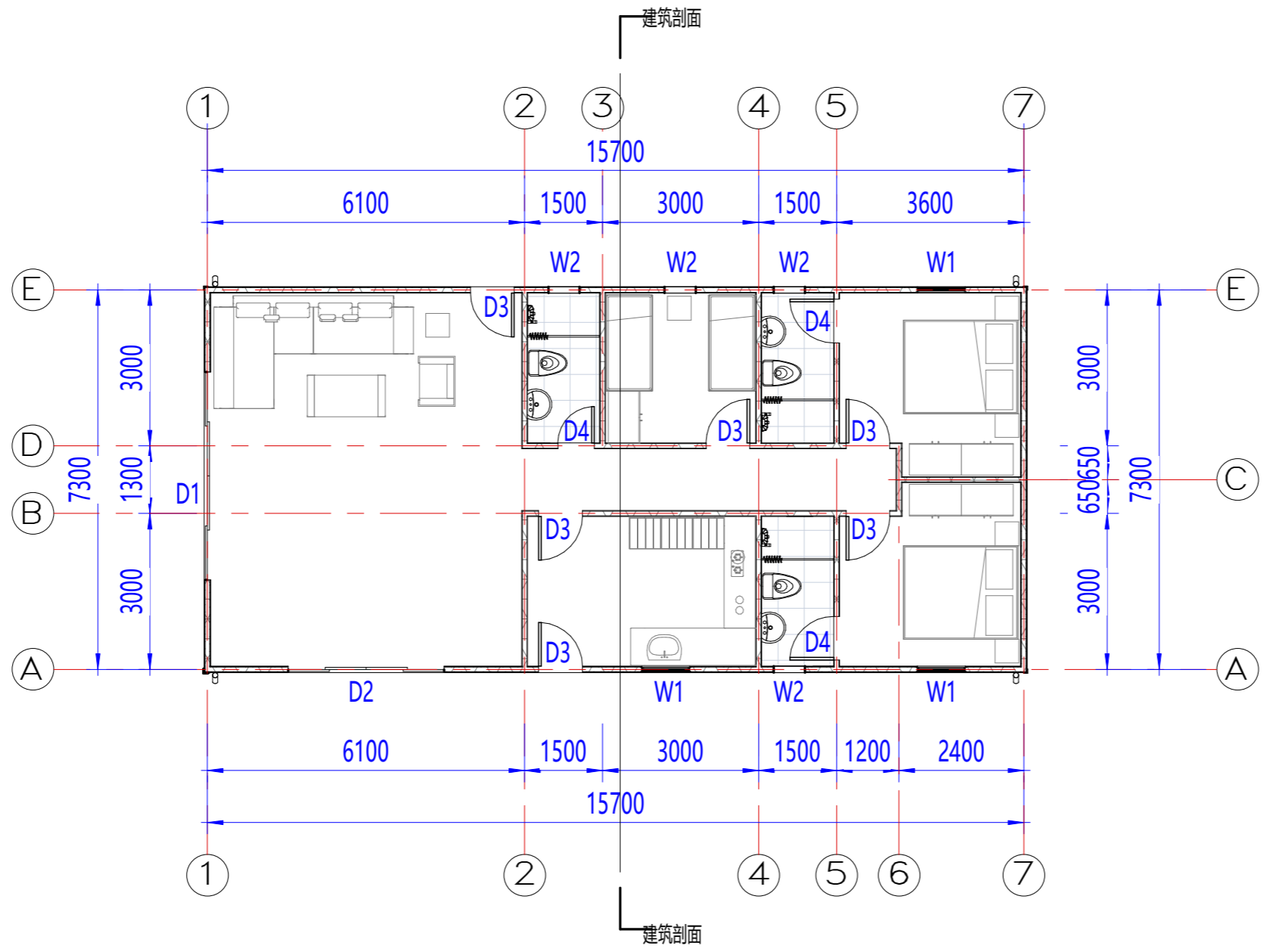
基本风压: 150 KM/H 吊顶恒载: 0.12 KN/M²
 屋面恒载: 0.25 KN/M² 屋面活载: 0.50 KN/M²

房屋参数:

1. **框架:** 框架结构: 整体为轻钢框架。墙体轻钢采用89系轻钢龙骨, 屋面采用89系轻钢桁架。
2. **屋面:** 0.5mm彩钢单板+100mm玻璃保温棉+单向呼吸纸+轻钢屋架。
3. **吊顶:** 室内干区采用12mm石膏板吊顶, 湿区采用彩钢吊顶板
4. **墙面:** 外墙面板: 9mm水泥纤维挂板+9mmOSB板+单向呼吸纸+100mm玻璃保温棉+12mm石膏板, 卫生间内侧将12mm石膏板替换为9mm水泥纤维板+卫生间瓷砖。
 内墙面板: 12mm石膏板+100mm玻璃保温棉+12mm石膏板, 其中卫生间内侧将12mm石膏板替换为9mm水泥纤维板+卫生间瓷砖。
5. **地面:** 客户自理。
6. **门窗:** D1:4000x2100mm铝合金双玻断桥移门 (钢化玻璃) D2: 3000x2100mm铝合金双玻断桥移门 (钢化玻璃)
 D3: 840x2035mm钢质门 D4: 700x2035mm钢质门
 W1:940x1330mm铝合金双玻断桥开窗 (内开内倒, 带卷帘) W2: 600x1330mm铝合金双玻断桥上悬窗(带卷帘)
7. **电力配置:** 欧标我司提供。
8. **卫浴配置:** 我司提供。
9. **橱柜:** 我司提供。
10. **落水系统:** 内置不锈钢檐沟+PVC落水管。

Copyright 2016. <small>本图版权归浙江普天集成房屋有限公司所有, 除本工程外对本图的任何其它用途均受限制。 THE OWNERSHIP OF THE COPYRIGHT IN THIS DRAWING IS RETAINED BY ZHEJIANG PUTIAN INTEGRATED HOUSING CO.LTD. WRITTEN CONSENT MUST BE OBTAINED BEFORE ANY USE OR REPRODUCTION OF THE DRAWING.</small>			
版本 Rev.	修改内容 Description	日期 Date	发布人 who send
 Zhejiang Putian integrated housing Co., Ltd. Hangzhou Zhongpu Architecture Design (Institute) Co., Ltd.			
证书等级			
证书编号			
合作设计单位 Cooperative Designer			
工序 Process	签名 Signature	日期 Date	
审定 Authorized By			
审核 Verified By			
项目负责人 Process			
校对人 Checked By			
设计 Designed By			
制图 Drawn By			
执业签章 Engineer Signature			
出图签章 Engineer Signature			
项目名称 Project Name	西班牙-轻钢别墅		
图名 Title	设计说明		
工程编号 No.	PT221110	专业 Type	JZ
比例 Scale		图号 No.	J0-0
未盖技术出图章 本图纸无效 <small>This drawing is valid only after being stamped and released by the firm.</small>			

电力	暖通	动力
建筑	结构	给排水
会签		



平面布置图

Copyright 2016.
 本图版权归浙江普天集成房屋有限公司所有，除本工程外对本图的任何其它用途均受限制。
 THE OWNERSHIP OF THE COPYRIGHT IN THIS DRAWING IS RETAINED BY ZHEJIANG PUTIAN INTEGRATED HOUSING CO.LTD. WRITTEN CONSENT MUST BE OBTAINED BEFORE ANY USE OR REPRODUCTION OF THE DRAWING.

版本	修改内容	日期	发布人
Rev.	Description	Date	who send



Zhejiang Putian integrated housing Co., Ltd.
 Hangzhou Zhongpu Architecture Design (institute) Co., Ltd.

证书等级	
证书编号	
合作设计单位	
Cooperative Designer	

工序	签名	日期
Process	Signature	Date
审定		
Authorized By		
审核		
Verified By		
项目负责人		
Process		
校对		
Checked By		
设计		
Designed By		
制图		
Drawn By		

执业签章
 Engineer Signature

出图签章
 Engineer Signature

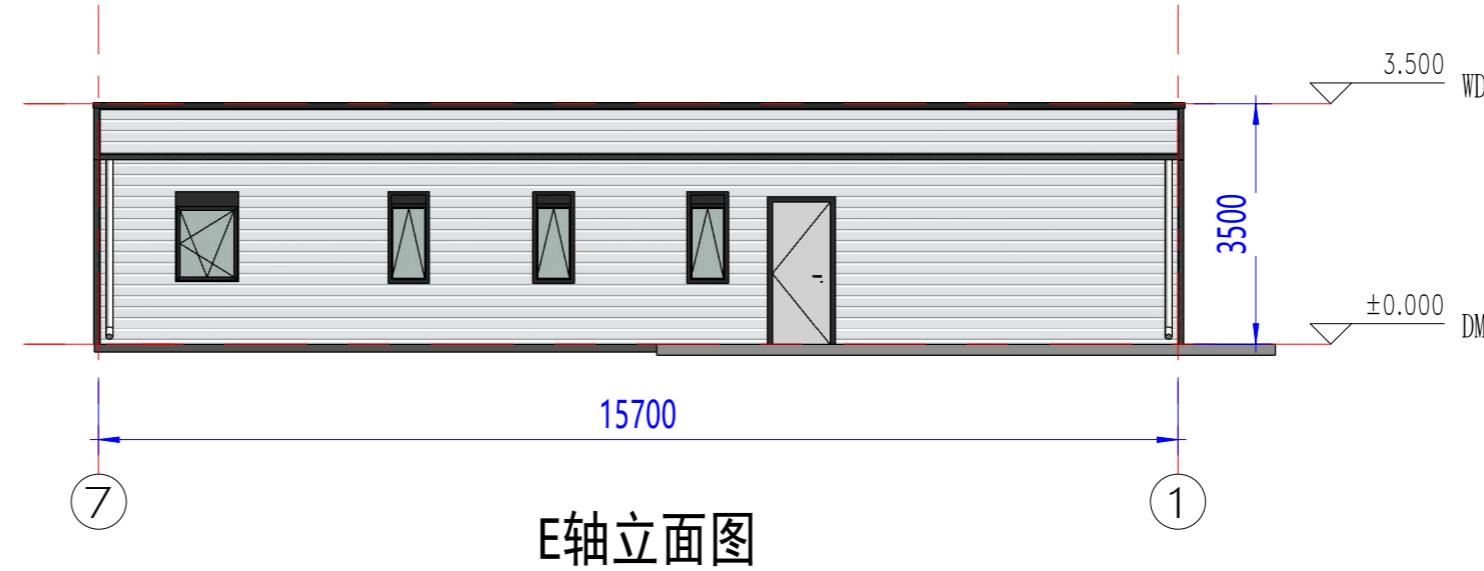
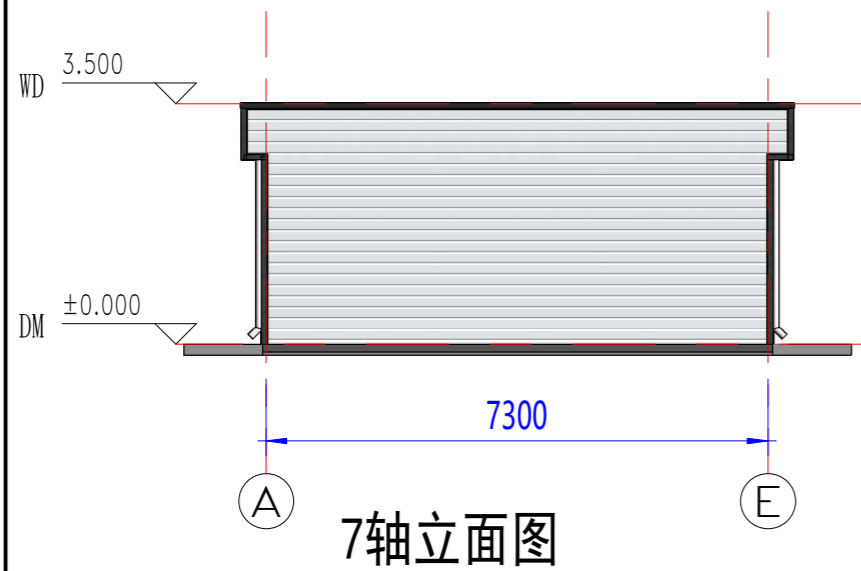
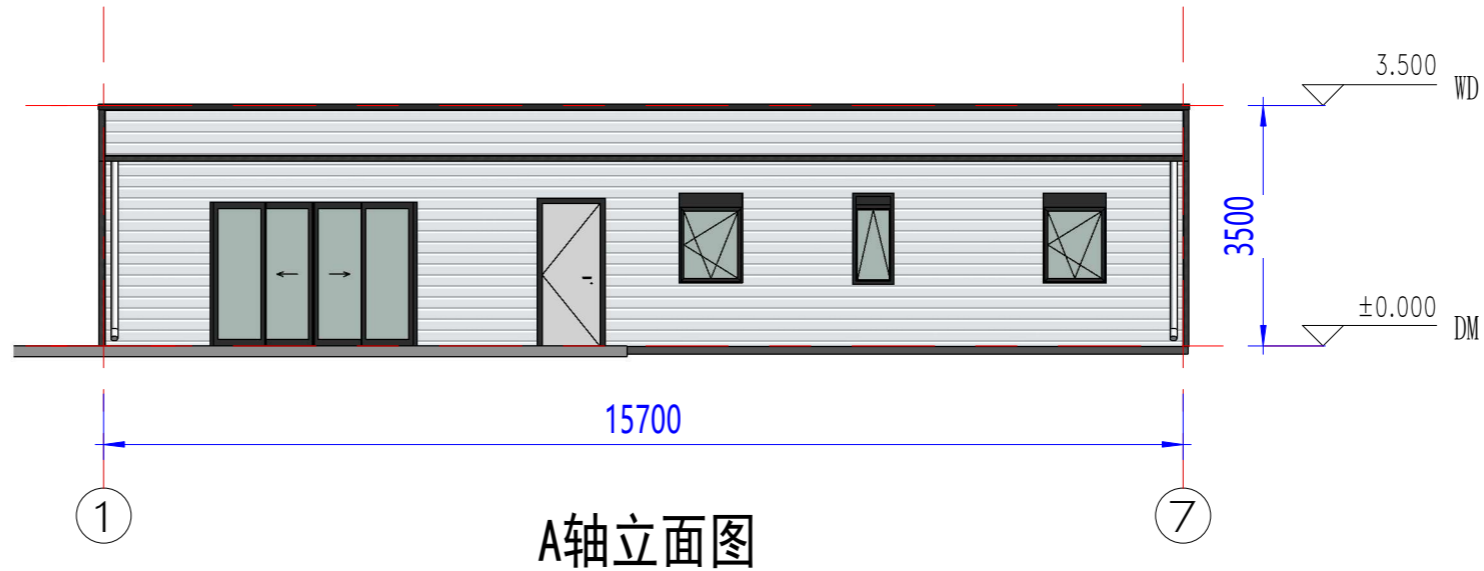
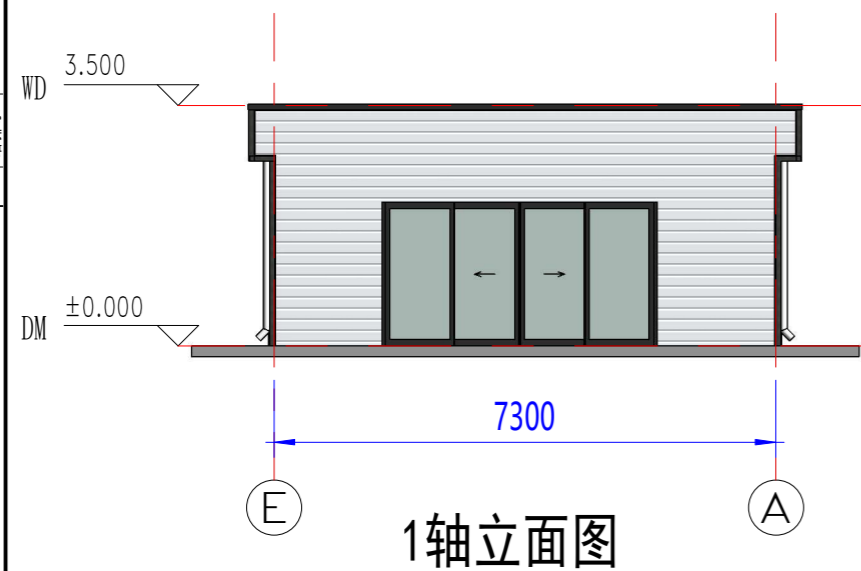
项目名称
 Project Name
 西班牙-轻钢别墅

图名
 Title
 平面布置图

工程编号	PT221110	专业	JZ
比例		图号	J0-1

未盖技术出图章本图纸无效
 This drawing is valid only after being stamped and released by the firm.

电力	暖通	动力
建筑	结构	给排水
会	签	



Copyright 2016.
 本图版权归浙江普天集成房屋有限公司所有，除本工程外对本图的任何其它用途均受限制。
 必须获得本公司的书面许可。
 THE OWNERSHIP OF THE COPYRIGHT IN THIS DRAWING IS RETAINED BY
 ZHEJIANG PUTIAN INTEGRATED HOUSING CO.,LTD. WRITTEN CONSENT MUST BE
 OBTAINED BEFORE ANY USE OR REPRODUCTION OF THE DRAWING.

版本	修改内容	日期	发布人
Rev.	Description	Date	who send



Zhejiang Putian integrated housing Co., Ltd.
 Hangzhou Zhongpu Architecture Design (Institute) Co., Ltd.

证书等级	
证书编号	
合作设计单位	

工序	签名	日期
Process	Signature	Date
审定		
Authorized By		
审核		
Verified By		
项目负责人		
Process		
校对		
Checked By		
设计		
Designed By		
制图		
Drawn By		

执业签章
 Engineer Signature

出图签章
 Engineer Signature

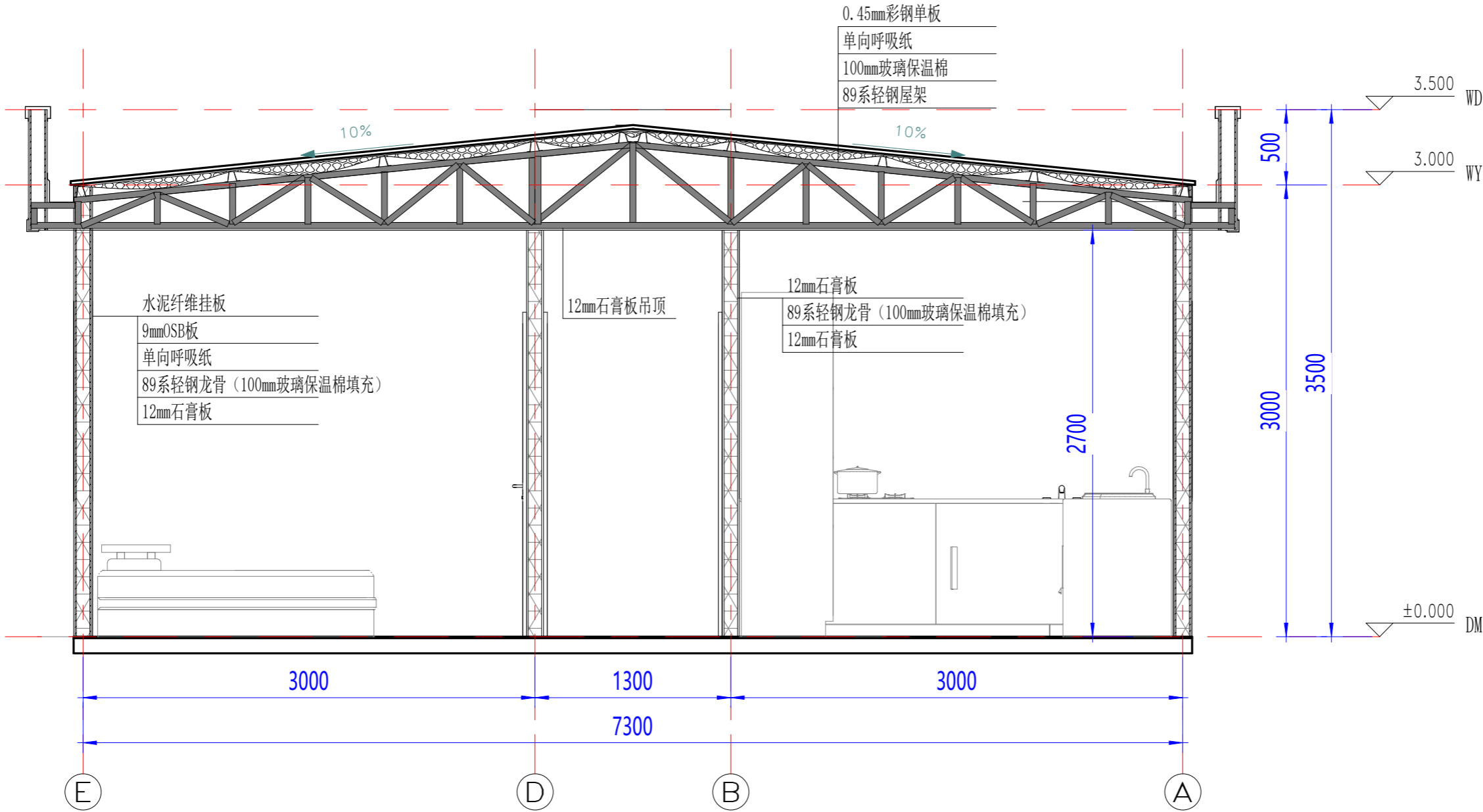
项目名称
 Project Name
 西班牙-轻钢别墅

图名
 Title
 立面图

工程编号	PT221110	专业	JZ
比例		图号	J0-4

未盖技术出图章本图纸无效
 This drawing is valid only after being stamped and
 released by the firm.

电力	暖通	动力
建筑	结构	给排水
会	签	



建筑剖面

Copyright 2016.
 本图版权归浙江普天集成房屋有限公司所有，除本工程外对本图的任何其它用途均被禁止。
 THE OWNERSHIP OF THE COPYRIGHT IN THIS DRAWING IS RETAINED BY ZHEJIANG PUTIAN INTEGRATED HOUSING CO., LTD. WRITTEN CONSENT MUST BE OBTAINED BEFORE ANY USE OR REPRODUCTION OF THE DRAWING.

Rev	修改内容 Description	日期 Date	发布人 who send
-----	---------------------	------------	-----------------



Zhejiang Putian integrated housing Co., Ltd.
 Hangzhou Zhongpu Architecture Design (institute) Co., Ltd.

证书等级	
证书编号	
合作设计单位 Cooperative Designer	

工序 Process	签名 Signature	日期 Date
审定 Authorized By		
审核 Verified By		
项目负责人 Process		
校对 Checked By		
设计 Designed By		
制图 Drawn By		

执业签章
 Engineer Signature

出图签章
 Engineer Signature

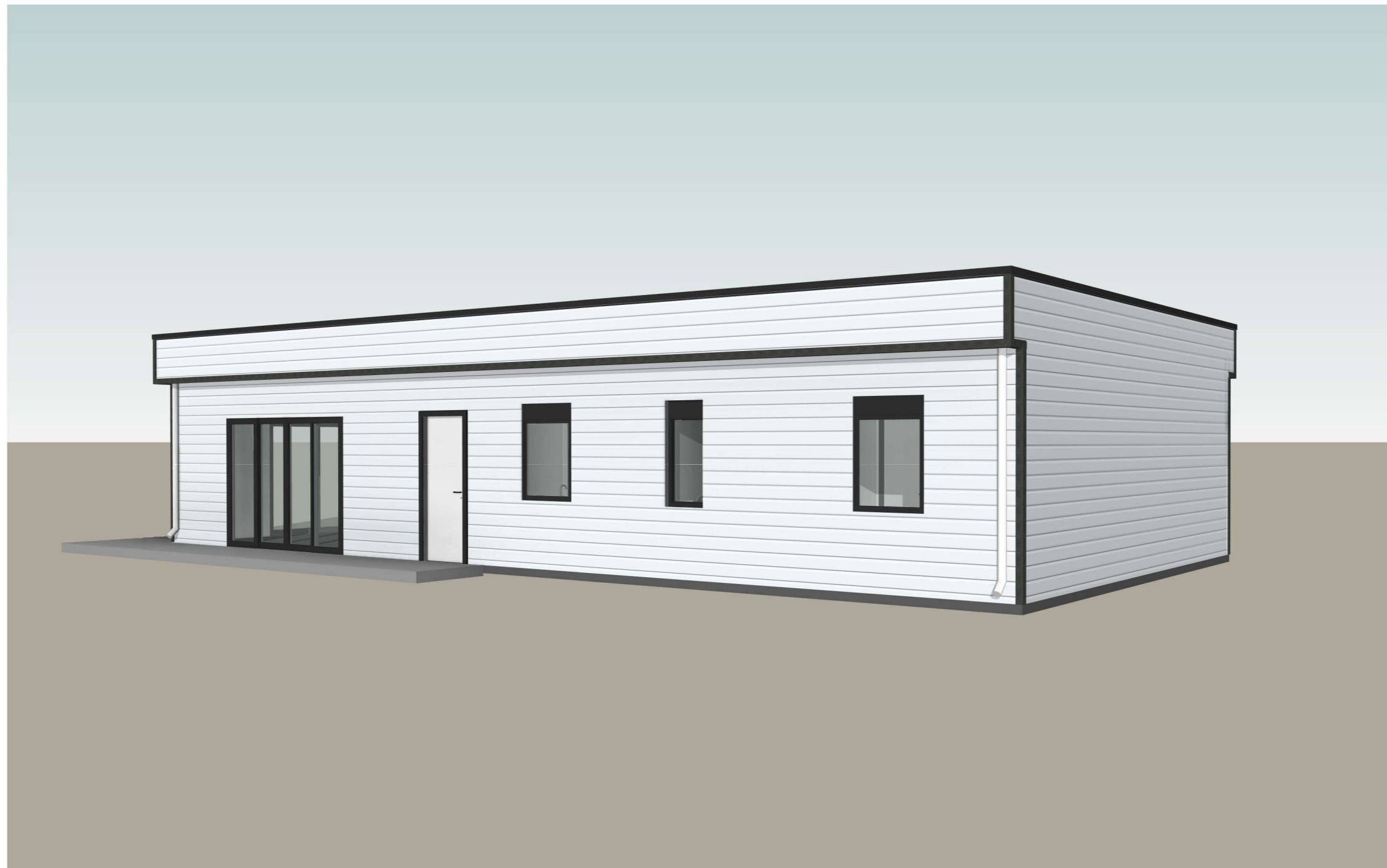
项目名称
 Project Name
 西班牙-轻钢别墅

图名
 Title
 建筑剖面


工程编号 No.	PT221110	专业 Type	JZ
比例 Scale		图号 No.	J0-5

未盖技术出图章本图纸无效
 This drawing is valid only after being stamped and released by the firm.

电力	暖通	动力
建筑	结构	给排水
会签		



注：颜色仅供参考，具体颜色按照订单备注或者样品为准

Copyright 2016.			
<small>本图版权归浙江普天集成房屋有限公司所有，除本工程外对本图的任何其它用途均受限制。 THE OWNERSHIP OF THE COPYRIGHT IN THIS DRAWING IS RETAINED BY ZHEJIANG PUTIAN INTEGRATED HOUSING CO.LTD. WRITTEN CONSENT MUST BE OBTAINED BEFORE ANY USE OR REPRODUCTION OF THE DRAWING.</small>			
版本 Rev.	修改内容 Description	日期 Date	发布人 who send
			
Zhejiang Putian integrated housing Co., Ltd. Hangzhou Zhongpu Architecture Design (institute) Co., Ltd.			
证书等级			
证书编号			
合作设计单位 Cooperative Designer			
工序 Process	签名 Signature	日期 Date	
审定 Authorized By			
审核 Verified By			
项目负责人 Process			
校对 Checked By			
设计 Designed By			
制图 Drawn By			
执业签章 Engineer Signature			
出图签章 Engineer Signature			
项目名称 Project Name	西班牙-轻钢别墅		
图名 Title	透视图		
工程编号 No.	PT221110	专业 Tab	JZ
比例		图号 No.	J0-7
未盖技术出图章 本图纸无效			
<small>This drawing is valid only after being stamped and released by the firm.</small>			

电力	暖通	动力
建筑	结构	给排水
会签		



注：颜色仅供参考，具体颜色按照订单备注或者样品为准

Copyright 2016. <small>本图版权归浙江普天集成房屋有限公司所有，除本工程外对本图的任何其它用途均受限制。 THE OWNERSHIP OF THE COPYRIGHT IN THIS DRAWING IS RETAINED BY ZHEJIANG PUTIAN INTEGRATED HOUSING CO.LTD. WRITTEN CONSENT MUST BE OBTAINED BEFORE ANY USE OR REPRODUCTION OF THE DRAWING.</small>			
版本 Rev.	修改内容 Description	日期 Date	发布人 who send
 PTH Zhejiang Putian integrated housing Co., Ltd. Hangzhou Zhongpu Architecture Design (institute) Co., Ltd.			
证书等级			
证书编号			
合作设计单位 Cooperative Designer			
工序 Process	签名 Signature	日期 Date	
审定 Authorized By			
审核 Verified By			
项目负责人 Process			
校对 Checked By			
设计 Designed By			
制图 Drawn By			
执业签章 Engineer Signature			
出图签章 Engineer Signature			
项目名称 Project Name	西班牙-轻钢别墅		
图名 Title	透视图		
工程编号 No.	PT221110	专业 Tab	JZ
比例		图号	J0-8
未盖技术出图章 本图纸无效 <small>This drawing is void only after being stamped and released by the main.</small>			

电力	暖通	动力
建筑	结构	给排水
会签		



三维剖视图

注：颜色仅供参考，具体颜色按照订单备注或者样品为准

Copyright 2016.
 本图版权归浙江普天集成房屋有限公司所有，除本工程外对本图的任何其它用途均受限制。
 必须获得本公司的书面许可。
 THE OWNERSHIP OF THE COPYRIGHT IN THIS DRAWING IS RETAINED BY
 ZHEJIANG PUTIAN INTEGRATED HOUSING CO.LTD. WRITTEN CONSENT MUST BE
 OBTAINED BEFORE ANY USE OR REPRODUCTION OF THE DRAWING.

版本	修改内容	日期	发布人
Rev.	Description	Date	who send

PTH

Zhejiang Putian integrated housing Co., Ltd.
 Hangzhou Zhongpu Architecture Design (institute) Co., Ltd.

证书等级	
证书编号	
合作设计单位	Cooperative Designer

工序	签名	日期
Process	Signature	Date
审定		
Authorized By		
审核		
Verified By		
项目负责人		
Process		
校对人		
Checked By		
设计		
Designed By		
制图		
Drawn By		

执业签章
 Engineer Signature

出图签章
 Engineer Signature

项目名称
 Project Name
西班牙-轻钢别墅

图名
 Title
三维剖视图

工程编号	PT221110	专业	JZ
比例		图号	J0-9

未盖技术出图章本图纸无效
 This drawing is void only after being stamped and
 released by the firm.